

Spirent TrafficCenter

用于网络流量测试的WEB应用

网络测试变得简单

- 网络问题的答案——
一个应用程序提供进行网络流量验证和诊断所需的所有工具
- 经济实惠的解决方案——
通过使用虚拟技术，可以最小的投资安装和运行应用，并与思博伦现有的硬件兼容
- 体验质量——
使用简单，提高了生产力和用户体验，预配置的拓扑配置文件可以帮助用户节省时间
- 可信赖的合作伙伴——
思博伦数十年来积累的丰富测试经验，可以引导用户通行于复杂的网络测试世界
- 访问便利——
用于混合网络流量测试的Web应用，只要用户需要，在任何时间和任何地点都可以访问该应用

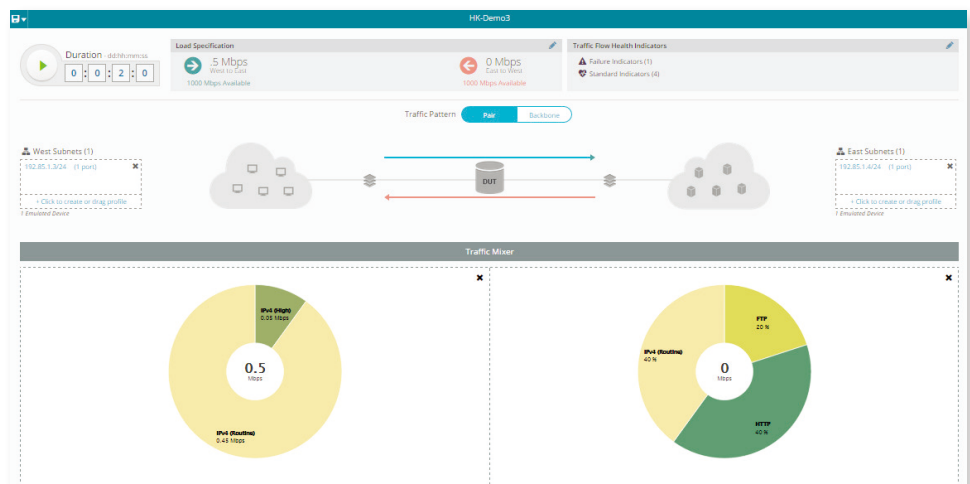
应用概述

Spirent TrafficCenter全新的Web应用，可以提供2层、3层和综合的7层流量测试，即使对于第一次进行流量测试的用户，这个应用的配置和执行都是很简单的。

TrafficCenter结合了思博伦数十年来积累的网络测试经验，将智能引入到应用中，并且让用户无需掌握深入的专用协议知识就能快速地进行测试。TrafficCenter应用包含一些虚拟端口，可以按需部署，并且可以与Spirent TestCenter的硬件和虚拟端口协同工作。TrafficCenter结合了容易使用和促进生产力的优点，并为企业第一次使用网络流量测试工具提供了便利。该应用采用了基于浏览器的技术，带HTML5接口，可以在任何地方，使用任何设备方便地进行管理。

随着复杂虚拟网络的部署，混合流量测试已经成为了一种必然，在这样的世界里，TrafficCenter通过为企业用户提供一个实惠的、基于Web的解决方案，消除了网络测试的屏障。

TrafficCenter——令网络测试变得简单



使用TrafficCenter的直观、简单易用的特性、快速提示、拖放功能、配置文件共享和交互式结果汇总，让网络测试变得简单。

TrafficCenter 简介

- 全新的Web应用，面向那些寻求简单方法来验证网络连接性和设计的用户
- 聚焦企业测试，以及计划部署私有或公有云服务用户的理想选择
- 难以置信的简单用户界面，用于创建测试流程，让用户可以拥有一个与思博伦硬件兼容简单易用的应用

思博伦服务

思博伦全球服务提供了各种专业技术服务、支持服务和教育服务——所有服务都聚焦于帮助客户满足其复杂的测试和服务保证需求。要想了解更多信息，请访问全球服务网站www.spirent.cn联系您的思博伦销售代表

思博伦通信

北京代表处
地址：北京市东长安街1号东方广场
东方经贸城W1座8层804-805A室
邮编：100738
电话：(86 10)8518 2539
传真：(86 10)8518 2540

上海代表处
地址：上海市淮海中路283号
香港广场3402室
邮编：200021
电话：(86 21)6390 7233 / 6070
传真：(86 21)6390 7096

广州代表处
地址：广州市环市东路403号
广州国际电子大厦2002室
邮编：510095
电话：(86 20)8732 4026 / 4308
传真：(86 20)8732 4120

思博伦通信科技（北京）有限公司
地址：北京市海淀区学院路35号
世宁大厦13层
邮编：100191
电话：(86 10)8233 0055
传真：(86 10)8233 0022

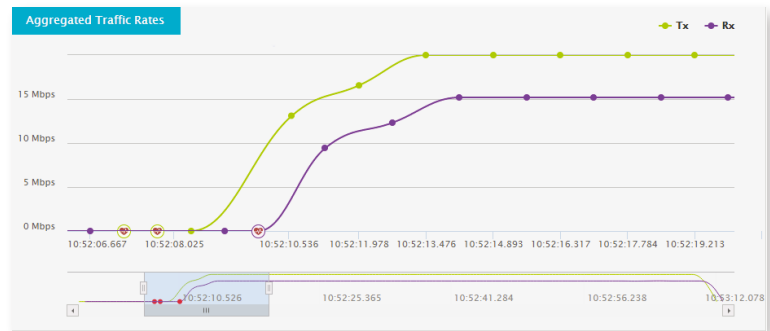
思博伦通信（亚洲）有限公司
地址：香港北角英皇大道243-255号
国都广场19楼1905-07室
电话：(852)2511-3822
传真：(852)2511-3880

技术支持热线：400-810-9529
中文网站：www.spirent.cn
全球网站：www.spirent.com
技术支持网站：support.spirent.com
全球服务网站：www.spirent.com/GS
思博伦网络测试学院：www.spirentcampus.cn

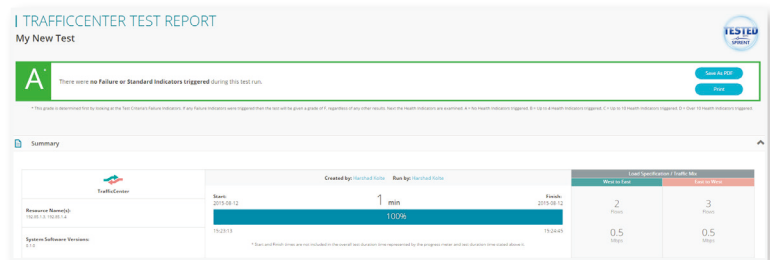
特性 & 优势

- 基于Web的应用，可以在任何主流浏览器和操作系统上运行
- 易于使用的测试管理仪表盘，直观的功能集（快速提示、拖放功能），只需几分钟，就可以获得你想要的答案
- 工业标准的通信流量、流量混合和子网配置文件
- 用于分享预配置拓扑配置文件的应用库
- 通过复制和编辑已保存的测试来加速测试周期
- 包含虚拟端口
- 与思博伦硬件兼容

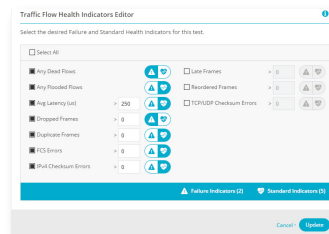
订购信息	
产品规格	产品型号
Hardware TrafficCenter 购买1年	TMV-TC-HARDWARE-1YR
Standard TrafficCenter 购买1年	TMV-TC-STANDARD-1YR
Premium TrafficCenter 购买1年	TMV-TC-PREMIUM-1YR



测试期间的简单易读的历史结果，提供钻取能力，用于查找中断端点



综合的测试报表，突出显示何时违反了何种SLA健康指标



通信流量健康指标编辑器可以用来选择想要测试的失败点和想要测试的标准指标

